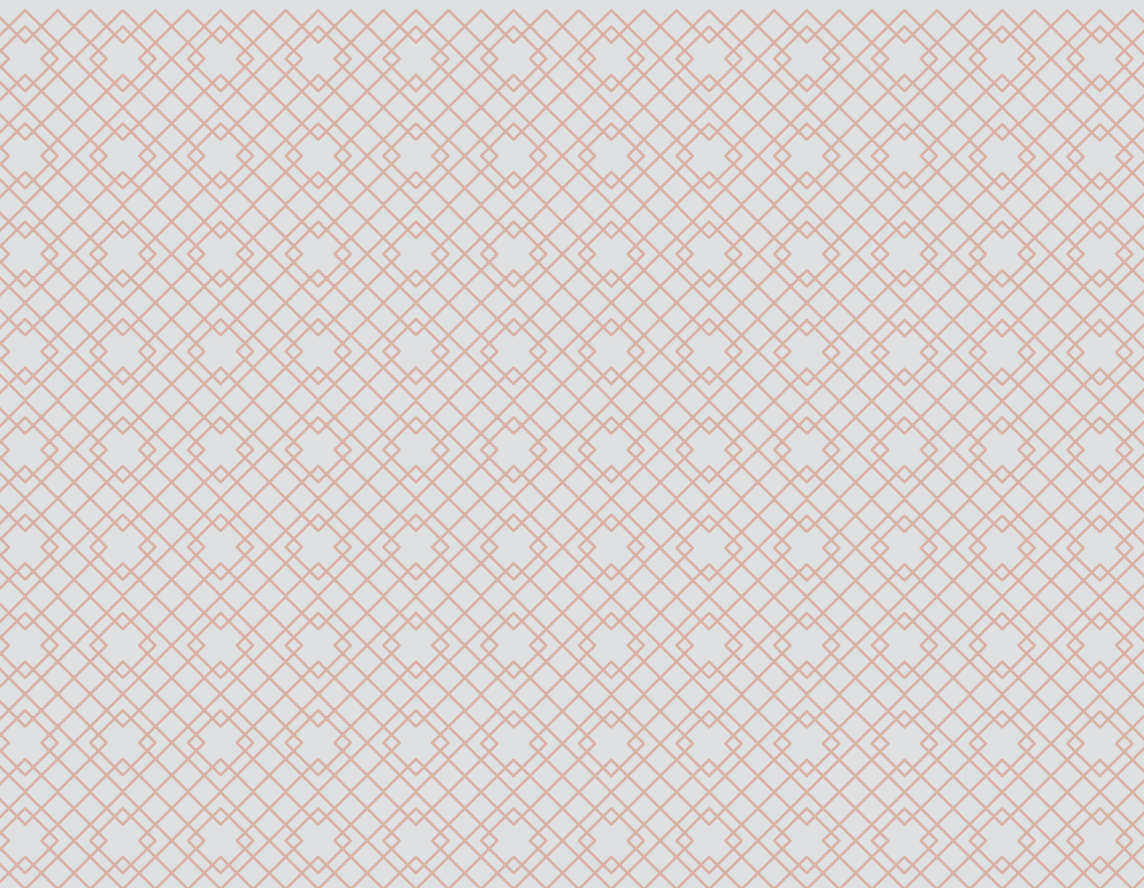




# GENERAL

2018

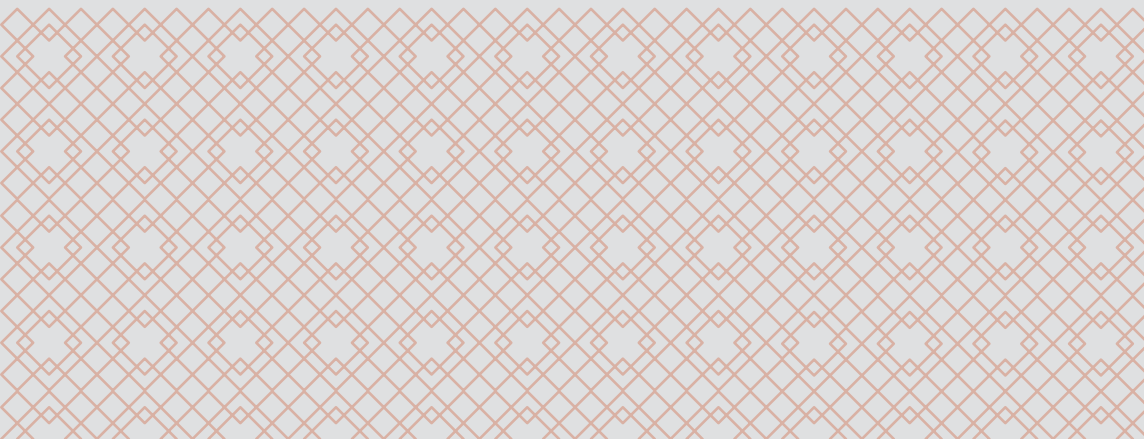


<b>DORMITORIO</b>	<b>3</b>
urban	4
basic	6
class	7
vintage	7
life	8
armarios correderos	9
armarios	10
<b>JUVENIL</b>	<b>12</b>
ambientes	13
técnico	16
<b>SALÓN</b>	<b>17</b>
trend	21
portland	22
mesas centro	22
urban	23
vintage	24
class	25
<b>AUXILIAR</b>	<b>26</b>
armarios hogar	27
zapateros	27
recibidores	28
<b>OFICINA</b>	<b>30</b>



# DORMITORIO

urban	4
basic	6
class	7
vintage	7
life	8
armarios correderos	9
armarios	10





URBAN es una colección con infinidad de posibilidades.

Tres cabezales y seis módulos con cajones de diferentes medidas, para que encuentres el que mejor se adapte a tu dormitorio.

Cada mueble está disponible en seis combinaciones diferentes de color:

blanco	roble
blanco	roble
roble	blanco
blanco	roble
pizarra	pizarra

Le puedes añadir distintos tipos de patas para darle el estilo que estás buscando.



**PT-412 JUEGO 4 PATAS**  
Inclinadas. Color roble.

12 cm. (Al) **K 19**



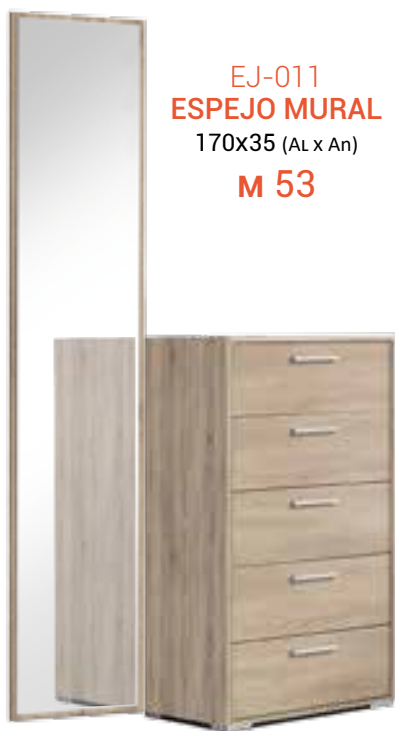
**PT-410 JUEGO 4 PATAS**  
Rectas. Color plata.

10 cm. (Al) **K 8**

Nº	CÓDIGO	DESCRIPCIÓN	AL X AN X PROF	K	PUNTOS	M	PUNTOS
1	CB-151	CABEZAL	155x50			M	44
2	MS-056	MESITA 2C. GUÍAS METÁLICAS	43x43x35	K	81	M	93
2	PT-412	JUEGO 4 PATAS	12	K	19		
<b>TOTAL</b>				<b>K</b>	<b>244</b>	<b>M</b>	<b>268</b>



Nº	CÓDIGO	DESCRIPCIÓN	AL X AN X PROF	K	PUNTOS	M	PUNTOS
1	CB-152	CABEZAL	185x50			M	62
2	MS-056	MESITA 2 CAJONES. GUÍAS METÁLICAS	43x43x35	K	81	M	93
1	CO-053	COMODA 4 CAJONES. GUÍAS METÁLICAS	82x103x35	K	177	M	209
1	EJ-002	ESPEJO	50x100			M	45
<b>TOTAL</b>				<b>K</b>	<b>446</b>	<b>M</b>	<b>502</b>



**EJ-011**  
**ESPEJO MURAL**  
170x35 (AL x An)  
**M 53**

**CAJONES CON**  
**GUÍAS METÁLICAS**



**MS-056 URBAN**  
**MESITA 2C**  
43x43x35  
(AL x An x Prof)  
**K 81 M 93**



**MS-055 URBAN**  
**MESITA 3C**  
63x43x35  
(AL x An x Prof)  
**K 99 M 123**



**EJ-009**  
**ESPEJO**  
90x70 (AL x An)  
**M 41**



**SF-053 URBAN**  
**SINFONIER 5C**  
101x53x35  
(AL x An x Prof)  
**K 151 M 182**

**MS-053 URBAN**  
**MESITA 2C**  
43x53x35  
(AL x An x Prof)  
**K 86 M 100**

**MS-054 URBAN**  
**MESITA 3C**  
63x53x35  
(AL x An x Prof)  
**K 105 M 130**

**CO-053 URBAN**  
**CÓMODA 4C**  
82x103x35  
(AL x An x Prof)  
**K 177 M 209**



Nº	CÓDIGO	DESCRIPCIÓN	AL X AN X PROF	K	PUNTOS	M	PUNTOS	
1	CB-084	CABEZAL	60x155			M	77	
2	MS-056	MESITA 2 CAJONES. GUÍAS METÁLICAS	43x43x35	K	81	M	93	
1	CO-053	COMODA 4 CAJONES. GUÍAS METÁLICAS	82x103x35	K	177	M	209	
1	EJ-009	ESPEJO	90x70			M	41	
3	PT-412	JUEGO 4 PATAS INCLINADAS	12	K	19			
				<b>TOTAL</b>	<b>K</b>	<b>514</b>	<b>M</b>	<b>570</b>



BASIC es una colección que solucionará tus necesidades de almacenaje al precio más ajustado.

Está disponible en dos combinaciones diferentes de color:

blanco	blanco
roble	pizarra



**EJ-011**  
**ESPEJO MURAL**  
170x35 (AL x An)  
**M 53**

**SF-029**  
**SINFONIER 5C**  
107x40x31  
(AL x An x Prof)  
**K 114 M 140**

**CB-370**  
**CABEZAL**  
40x158 (AL x An)  
**M 32**

**MS-029**  
**MESITA 2C**  
50x40x31  
(AL x An x Prof)  
**K 61 M 73**

**EJ-008**  
**ESPEJO**  
64x72 (AL x An)  
**M 35**

**CO-026**  
**CÓMODA 3C**  
69x100x35  
(AL x An x Prof)  
**K 122 M 158**



# DORMITORIO CLASS

La colección CLASS con guías de caída, está disponible en color cerezo:

cerezo



CAJONES CON GUÍAS METÁLICAS



**CB-087 CABEZAL**

60x155 (AL x An)

**M 59**

**MS-213 T MESITA 3C**

63x42x35 (AL x An x Prof)

**K 93 M 117**

**EJ-011 ESPEJO MURAL**

170x35 (AL x An)

**M 53**



**SF-213 T SINFONIER 5C**

101x52x41 (AL x An x Prof)

**K 148 M 184**

**MS-215 T MESITA 2C**

44x42x35 (AL x An x Prof)

**K 75 M 91**



**EJ-008 ESPEJO**

64x72 (AL x An)

**M 35**



**CO-213 T CÓMODA 5C**

82x102x41 (AL x An x Prof)


**K 176 M 218**



# DORMITORIO VINTAGE



VINTAGE es la colección que le dará a tu dormitorio un estilo clásico y atemporal. Disponible en color blanco.

blanco  ASA VINTAGE

**EJ-009 ESPEJO**

90x70 (AL x An)

**M 41**



**MS-028 MESITA 2C**

59x40x31 (AL x An x Prof)

**K 76 M 88**

**SF-028 SINFONIER 5C**

116x40x31 (AL x An x Prof)

**K 130 M 155**



**CB-217 CABEZAL**

40x158 (AL x An)

**M 32**

**CO-028 CÓMODA 3C**

78x100x35 (AL x An x Prof)

**K 139 M 174**



# DORMITORIO LIFE

LIFE es una colección que solucionará tus necesidades de almacenaje al precio más ajustado.

Está disponible en tres acabados diferentes:

acacia

blanco

cerezo inglés




ST-600   
**CABEZAL JUVENIL**  
40x106 (AL x An)  
**M 32**


ST-601   
**CABEZAL**  
40x158 (AL x An)  
**M 41**

EJ-600   
**ESPEJO**  
75x63 (AL x An)  
**M 49**



SF-600   
**SINFONIER 5C**  
107x60x35 (AL x An x Prof)  
**K 111 M 145**



CO-600   
**CÓMODA 3C**  
70x100x34 (AL x An x Prof)  
**K 96 M 135**



MS-601   
**MESITA 3C**  
66x40x31  
(AL x An x Prof)  
**K 62 M 84**

MS-600   
**MESITA 2C**  
50x40x31  
(AL x An x Prof)  
**K 41 M 61**



AR-602   
**ARMARIO 2P 1C**  
200x104x50 (AL x An x Prof)  
**K 202**



AR-603   
**ARMARIO 3P 2C**  
200x155x50 (AL x An x Prof)  
**K 308**



AR-604   
**ARMARIO 4P 2C**  
200x206x50 (AL x An x Prof)  
**K 372**

# ARMARIOS CORREDEROS



CAJONES CON  
GUÍAS METÁLICAS

DISPONIBLES  
EN

blanco

blanco

blanco

roble

pizarra

**196 cm.**  
DE ALTURA



AR-122 I  
**ARMARIO  
2P 3C**  
196x122x56  
(AL x An x Prof)  
**K 365**



AR-182 I  
**ARMARIO  
2P 3C**  
196x182x56  
(AL x An x Prof)  
**K 443**



**218 cm.**  
DE ALTURA



AR-222 I  
**ARMARIO  
2P 3C**  
218x122x56  
(AL x An x Prof)  
**K 407**



AR-282 I  
**ARMARIO  
2P 3C**  
218x182x56  
(AL x An x Prof)  
**K 496**



## COMPLEMENTOS ARMARIOS CORREDEROS



CJ-61  
**3 CAJONES PARA HUECO DE 60**  
56x35 (An x Prof)  
**K 50**



EC-60 **ESTANTE DE 60**  
58,4 x 45,6 (An x Prof)  
**K 18**



BA-060 **BARRA COLGAR 60**  
57,8 (An)  
**K 6**

CJ-91  
**3 CAJONES PARA HUECO DE 90**  
86x35 (An x Prof)  
**K 59**

EC-90 **ESTANTE DE 90**  
88,4 x 45,6 (An x Prof)  
**K 21**

BA-090 **BARRA COLGAR 90**  
87,8 (An)  
**K 8**

# ARMARIOS 200

DISPONIBLES  
EN

cerezo

blanco

blanco

blanco

roble

roble

roble

EN

roble

roble

pizarra

blanco

pizarra



CAJONES CON  
GUÍAS METÁLICAS



AR-028 T  
ARMARIO 2P 1C

200x102x51  
(AL x An x Prof)

BASE  
BLANCO / CEREZO

κ 210

BASE ROBLE

κ 220



AR-048 T  
ARMARIO 4P 2C

200x202x51  
(AL x An x Prof)

BASE  
BLANCO / CEREZO

κ 377

BASE ROBLE

κ 394



AR-038 T  
ARMARIO 3P 2C

200x152x51  
(AL x An x Prof)

BASE  
BLANCO / CEREZO

κ 311

BASE ROBLE

κ 326



AR-049 T  
ARMARIO 4P 2C

200x202x51  
(AL x An x Prof)

BASE  
BLANCO / CEREZO

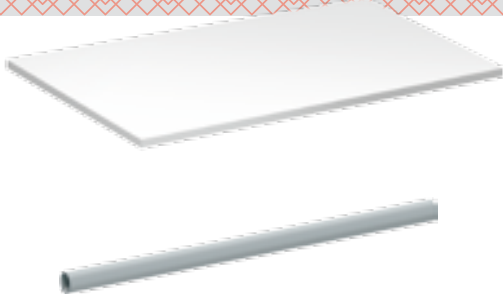
κ 417

BASE ROBLE

κ 430



## COMPLEMENTOS ARMARIOS



EE-50 ESTANTE DE 50

48,4 x 48,8 (An x Prof)

κ 16

EE-100 ESTANTE DE 100

98,4 x 48,8 (An x Prof)

κ 22

BA-050 BARRA COLGAR 50

47,8 (An)

κ 6

BA-100 BARRA COLGAR 100

97,8 (An)

κ 8

**DISPONIBLES EN**



**CAJONES CON GUÍAS METÁLICAS**



**AR-128+ T  
ARMARIO 2P 2C**

220x102x51  
(AL x An x Prof)

BASE  
**BLANCO / CEREZO**

**κ 263**

BASE **ROBLE**

**κ 270**



**AR-148+ T  
ARMARIO 4P 4C**

220x202x51  
(AL x An x Prof)

BASE  
**BLANCO / CEREZO**

**κ 467**

BASE **ROBLE**

**κ 479**



**AR-138+ T  
ARMARIO 3P 4C**

220x152x51  
(AL x An x Prof)

BASE  
**BLANCO / CEREZO**

**κ 390**

BASE **ROBLE**

**κ 401**



**AR-149+ T  
ARMARIO 4P 4C**

220x202x51  
(AL x An x Prof)

BASE  
**BLANCO / CEREZO**

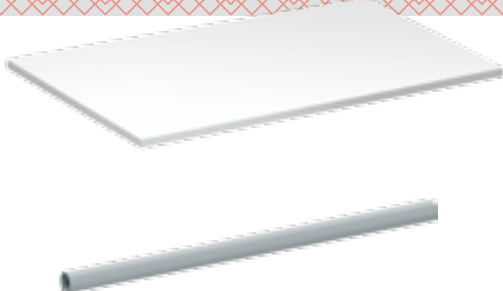
**κ 507**

BASE **ROBLE**

**κ 514**



## COMPLEMENTOS ARMARIOS



**EE-50 ESTANTE DE 50**

48,4 x 48,8 (An x Prof)

**κ 16**

**EE-100 ESTANTE DE 100**

98,4 x 48,8 (An x Prof)

**κ 22**

**BA-050 BARRA COLGAR 100**

47,8 (An)

**κ 6**

**BA-100 BARRA COLGAR 100**

97,8 (An)

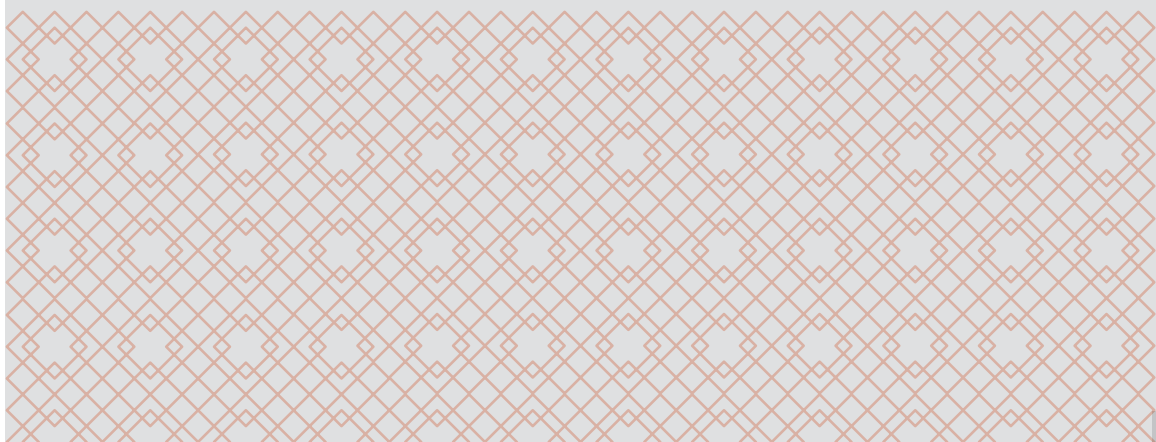
**κ 8**



## JUVENIL

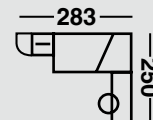
ambientes 13

técnico 16





ambiente  
**01**

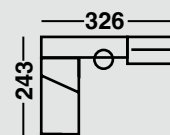


**CAJONES CON  
GUÍAS METÁLICAS**

Nº	CÓDIGO	DESCRIPCIÓN	AL X AN X PROF	K	PUNTOS
1	AT-018	TERMINAL ARMARIO 200	200x30x49	K	108
1	AR-018	ARMARIO 1 PUERTA 1 CAJÓN. GUÍAS METÁLICAS	200x52x51	K	144
1	NIDO 5	CAMA NIDO CON ARRASTRE 90X190. SIN SOMIERES	41x201x100	K	124
2	EP-311	ESTANTE PARED	30x101x24	K	41
1	SP-032	SOPORTA TAPA PARA NIDO	33x33	K	42
1	TP-150	TAPA ESCRITORIO	150x45x2.5	K	33
1	BU-45 K	BUC 2 CAJONES. GUÍAS METÁLICAS	74x42x42	K	84
<b>TOTAL</b>				K	617



ambiente  
**02**

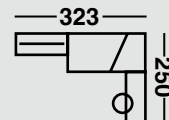


**CAJONES CON  
GUÍAS METÁLICAS**

Nº	CÓDIGO	DESCRIPCIÓN	AL X AN X PROF	K	PUNTOS
1	NIDO 5	CAMA NIDO CON ARRASTRE 90X190. SIN SOMIERES	41x201x100	K	124
1	ZA-40 K	ZAPATERO BAJO ESCRITORIO	74x100x42	K	110
1	TP-202	TAPA ESCRITORIO	202x45x2,5	K	41
1	PL-003	PATA L ESCRITORIO	74x33x33	K	26
1	EP-311	ESTANTE PARED	30x101x24	K	41
1	MD-313 K	ALTO PUERTA ELEVABLE	30x101x24	K	82
1	AR-126 I	ARMARIO CORREDERO 2PU 3CJ. GUÍAS METÁLICAS	196x122x56	K	380
<b>TOTAL</b>				K	804



ambiente  
**03**

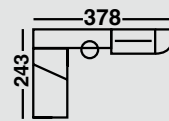


  
CAJONES CON  
GUÍAS METÁLICAS

Nº	CÓDIGO	DESCRIPCIÓN	AL X AN X PROF	K	PUNTOS
1	AR-126 I	ARMARIO CORREDERO 2PU 3CJ INTERIORES GUÍAS METÁLICAS	196x122x56	K	380
1	COMPACTO 3	COMPACTO. CAMA SUP 90x190. INF 90x180. SIN SOMIERES	69x201x100	K	331
1	AL-202	ALTO 1PU CORREDERA	43x202x33	K	115
1	SP-031	SOPORTA TAPA PARA COMPACTO	6x33	K	35
1	TP-150	TAPA ESCRITORIO	150x45	K	33
1	BU-45 K	BUC 2 CAJONES. GUÍAS METÁLICAS	74x42x42	K	84
<b>TOTAL</b>				K	978



ambiente  
**04**



  
CAJONES CON  
GUÍAS METÁLICAS

Nº	CÓDIGO	DESCRIPCIÓN	AL X AN X PROF	K	PUNTOS
1	COMPACTO 5	COMPACTO. CAMA SUP 90x190. INF 90x180. SIN SOMIERES	69x201x100	K	351
1	ZA-40 K	ZAPATERO BAJO ESCRITORIO	74x100x42	K	110
1	TP-242	TAPA ESCRITORIO	242x45x2,5	K	46
1	BU-45 K	BUC 2 CAJONES. GUÍAS METÁLICAS	74x42x42	K	84
1	ES-41	ESTANTERÍA SOBRESCRITORIO.	120x42x33	K	61
2	EP-311	ESTANTE PARED	30x101x24	K	41
1	AR-028 CB	ARMARIO 2 PUERTAS 1 CAJÓN. GUÍAS METÁLICAS	200x102x51	K	220
1	AT-018	TERMINAL ARMARIO 200	200x30x49	K	108
<b>TOTAL</b>				K	1.062



ambiente  
**05**



**CAJONES CON  
GUIAS METALICAS**

Nº	CÓDIGO	DESCRIPCIÓN	AL X AN X PROF	K	PUNTOS
1	MD-313 K	ALTO 1 PUERTA ELEVABLE	30x101x26	K	82
1	ES-1144 K	ESTANTERÍA 4 CAJONES. GUÍAS METÁLICAS	186x42x35	K	155
1	BU-45 K	BUC 2 CAJONES. GUÍAS METÁLICAS	74x42x42	K	84
1	TP-150	TAPA ESCRITORIO	150x45	K	33
1	PL-003	PATA L ESCRITORIO	74x33x33	K	26
1	NIDO 5	CAMA NIDO CON ARRASTRE 90X190. SIN SOMIERES	41x201x100	K	124
1	SF-213 K	SINFONIER 5 CAJONES. GUÍAS METÁLICAS	101x52x41	K	143
<b>TOTAL</b>				K	647



ambiente  
**06**



**CAJONES CON  
GUIAS METALICAS**

Nº	CÓDIGO	DESCRIPCIÓN	AL X AN X PROF	K	PUNTOS
1	MS-213 K	MESITA 3 CAJONES. GUÍAS METÁLICAS	63x42x35	K	91
1	CB-371	CABEZAL	40x106	K	25
1	BU-45 K	BUC 2 CAJONES. GUÍAS METÁLICAS	74x42x42	K	84
1	PL-003	PATA L ESCRITORIO	74x33x33	K	26
1	TP-150	TAPA ESCRITORIO	150x45	K	33
1	EP-311	ESTANTE PARED.	30x101x24	K	41
1	AR-028 CB	ARMARIO 2 PUERTAS 1 CAJÓN. GUÍAS METÁLICAS	200x102x51	K	220
<b>TOTAL</b>				K	520

DISPONIBLES EN  
BLANCO COMBINADO

turquesa

oceano

violeta

fucsia

verde

blanco

moka

pizarra



CAJONES  
CON GUÍAS  
METÁLICAS

## CAMAS Y CABEZALES



### CB-371 CABEZAL

Apto para somier de  
90 o 105 cm.  
40x106 (AL x An).

K 25



### NIDO 5 NIDO FRONTAL DE ARRASTRE

Para somier de 90x190 cm.  
41x201x100 (AL x An x Prof). *SOMIER NO INCLUIDOS*

K 124



### NIDO 6 NIDO CON CONTENEDOR

Para somier de 90x190 cm.  
41x201x100 (AL x An x Prof). *SOMIER NO INCLUIDOS*

K 200



### NIDO 7 NIDO 3 CAJONES

Para somier de 90x190 cm.  
41x201x100 (AL x An x Prof). *SOMIER NO INCLUIDOS*

K 283



### COMPACTO 3 COMPACTO CONTENEDOR

Cama superior de 90x190 cm. Inferior de 90x180 cm.  
69x201x100 (AL x An x Prof) *SOMIERES NO INCLUIDOS*

K 331



### COMPACTO 5 COMPACTO CUBIERTO CONTENEDOR

Cama superior de 90x190 cm. Inferior de 90x180 cm.  
69x201x100 (AL x An x Prof) *SOMIERES NO INCLUIDOS*

K 351



### COMPACTO 7 COMPACTO 3 CAJONES

Cama superior de 90x190 cm. Inferior de 90x180 cm.  
69x201x100 (AL x An x Prof) *SOMIERES NO INCLUIDOS*

K 413



### COMPACTO 9 COMPACTO CUBIERTO 3 CAJONES

Cama superior de 90x190 cm. Inferior de 90x180 cm.  
69x201x100 (AL x An x Prof) *SOMIERES NO INCLUIDOS*

K 433

## COMPLEMENTOS CAMAS

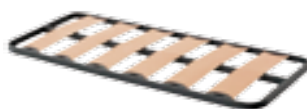
### SOMIERES

Disponemos de diferentes modelos de somieres con medidas específicas para camas y camas interiores. *CONSÚLTENOS*

### COLCHONES

Disponemos de diferentes modelos de colchones con medidas específicas para camas interiores, somieres de arrastre...

*CONSÚLTENOS*



### DO-105 SOMIER DE ARRASTRE

90Xx190 (An x Prof)

K 83

DISPONIBLES EN  
BLANCO COMBINADO

turquesa

oceano

violeta

fucsia

verde

blanco

moka

pizarra



CAJONES  
CON GUIAS  
METÁLICAS

## MODULOS ALTOS



AL-202  
ALTILLO PUERTA CORREDERA

43x202x33 (AL x An x Prof)

**K 115**



EP-311  
ESTANTE PARED

30x101x24  
(AL x An x Prof)

**K 41**



MD-313 K  
ALTO 1P ELEVABLE

30x101x26  
(AL x An x Prof)

**K 82 M 104**

## ZONA ESTUDIO



ME-1545 K  
ESCRITORIO 2C

76x150x45  
(AL x An x Prof)

**K 128**

ME-1045 K  
ESCRITORIO 2C

76x100x45  
(AL x An x Prof)

**K 123**



CAJONES CON  
GUIAS METÁLICAS



SP-031  
SOPORTE TAPA  
COMPACTO

6x33 (AL x An)

**K 35**



SP-032  
SOPORTE TAPA  
PARA NIDO

33x33 (AL x An)

**K 42**



LAS TAPAS DE 202  
Y 242 CM. REQUIEREN  
DE UN APOYO INTERMEDIO

TP-100  
TAPA  
102x45  
(AL x An)

**K 26**

TP-150  
TAPA  
150x45  
(AL x An)

**K 33**

TP-202  
TAPA  
202x45  
(AL x An)

**K 41**

TP-242  
TAPA  
242x45  
(AL x An)

**K 46**



BU-45 K BUC 2C

74x42x42  
(AL x An x Prof)

**K 84 M 109**



PA-101  
PATA METAL

74x6  
(AL x Diam.)

**K 23**

PL-003  
PATA L

74x33x33  
(AL x An)

**K 26**



ZA-40 K  
ZAPATERO  
BAJO TAPA

74x100x42 (AL x An)

**K 110**

TP-100  
TAPA OPCIONAL

102x45 (AL x An)

**K 26**



DISPONIBLES EN  
BLANCO COMBINADO

turquesa

oceano

violeta

fucsia

verde

blanco

moka

pizarra



CAJONES  
CON GUÍAS  
METÁLICAS

## ESTANTERÍAS



ES-41  
ESTANTERÍA  
ESCRITORIO  
120x42x33  
(AL x An x Prof)  
K 61



ES-1144 K  
ESTANTERÍA  
4C  
186x42x35  
(AL x An x Prof)  
K 155



ES-1145  
ESTANTERÍA  
186x42x33  
(AL x An x Prof)  
K 95



ES-1183  
ESTANTERÍA  
186x82x33  
(AL x An x Prof)  
K 123

## COMPLEMENTOS ESTANTERÍAS



EA-40 ESTANTE DE 40  
38,4 x 33 (An x Prof)  
K 13

EA-80 ESTANTE DE 80  
378,4 x 33 (An x Prof)  
K 18



CAJONES CON  
GUÍAS METÁLICAS

## MESITAS Y SINFONIER



SF-213 K  
SINFONIER 5C  
101x52x41 (AL x An x Prof)  
K 143 M 180  
RUEDAS OPCIONALES



RP-004  
JUEGO 4 RUEDAS  
K 6



MS-215 K MESITA 2C  
44x42x35 (AL x An x Prof)  
K 72 M 89



RUEDAS OPCIONALES



MS-213 K MESITA 3C  
63x42x35 (AL x An x Prof)  
K 91 M 115



RUEDAS OPCIONALES

DISPONIBLES EN  
BLANCO COMBINADO

turquesa

oceano

violeta

fucsia

verde

blanco

moka

pizarra



CAJONES  
CON GUÍAS  
METÁLICAS

## ARMARIOS 200 cm. DE ALTURA



AR-018 CB  
ARMARIO  
1P 1C

200x52x51  
(AL x An x Prof)

**K 144**



AR-028 CB  
ARMARIO  
2P 1C

200x102x51  
(AL x An x Prof)

**K 220**



AR-038 CB  
ARMARIO  
3P 2C

200x152x51  
(AL x An x Prof)

**K 326**

AT-018 **TERMINAL ARMARIO**

200x30x49 (AL x An x Prof)

**K 108**



AR-126 I  
ARMARIO  
CORREDERO  
2P 3C

196x122x56  
(AL x An x Prof)

**K 380**

## ARMARIOS 220 cm. DE ALTURA



AR-118+ CB  
ARMARIO  
1P 2C

220x52x51  
(AL x An x Prof)

**K 186**



AR-128+ CB  
ARMARIO  
2P 2C

220x102x51  
(AL x An x Prof)

**K 263**



AR-138+ CB  
ARMARIO  
3P 4C

220x152x51  
(AL x An x Prof)

**K 390**

AT-118 **TERMINAL ARMARIO**

220x30x49 (AL x An x Prof)

**K 111**



AR-158 K  
ARMARIO  
RINCÓN

220x117x87  
(AL x An x Prof)

**K 366**

*DERECHO*

## COMPLEMENTOS ARMARIOS

EE-50 **ESTANTE DE 50**

48,4 x 48,8 (An x Prof) **K 16**

EE-100 **ESTANTE DE 100**

98,4 x 48,8 (An x Prof) **K 22**

BA-050 **BARRA COLGAR 50**

47,8 (An) **K 6**

BA-100 **BARRA COLGAR 100**

97,8 (An) **K 8**

## COMPLEMENTOS ARMARIO CORREDERO

CJ-61 **3 CAJONES INTERIORES**

56x35 (An x Prof)

**K 50**

EC-60 **ESTANTE DE 60**

58,4 x 45,6 (An x Prof)

**K 18**

BA-060 **BARRA COLGAR 60**

57,8 (An)

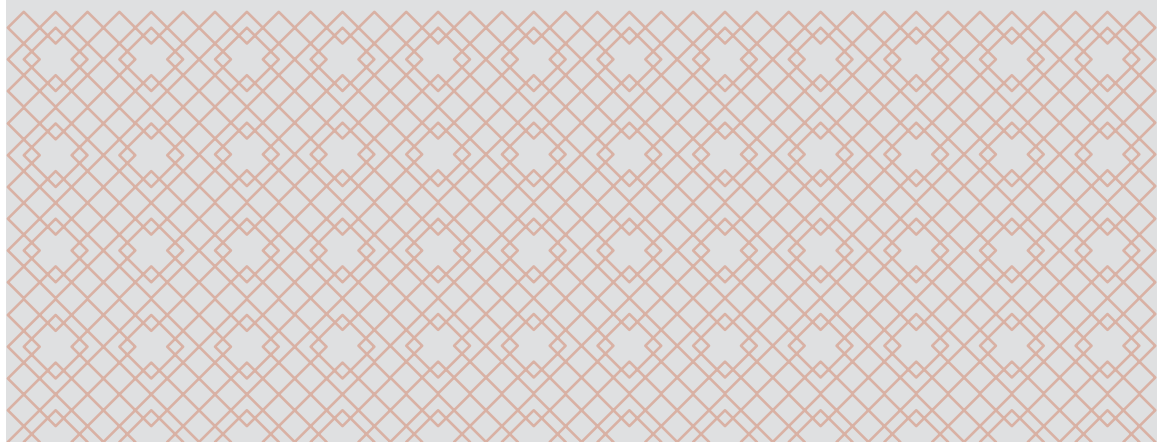
**K 6**





## SALÓN

trend	21
portland	22
mesas centro	22
urban	23
vintage	24
class	25



TREND es una colección de salón de tapas gruesas de tacto natural.

Disponibile en color cambrian o en blanco grezzo combinado con cambrian.



**CAJONES  
CON GUÍAS  
METÁLICAS**

**MT-160  
MUEBLE TV 2C**

46x123x35  
(AL x An x Prof)

**K 139 M 171**



**VT-160 VAJILLERO 2P 2C**

104x123x35 (AL x An x Prof)

**K 221**



**MT-161 MUEBLE TV 2P 1C**

46x183x35 (AL x An x Prof)

**K 171 M 210**



**MD-161  
APARADOR 2P 4C**

85x183x35  
(AL x An x Prof)

**K 265 M 327**

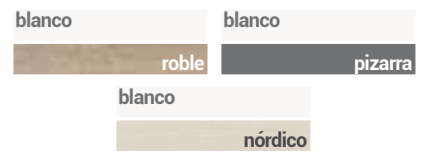




## PORTLAND COMPOSICIÓN EXTENSIBLE

155/240x35 (An x Prof)

**K 222**



# MESAS CENTRO

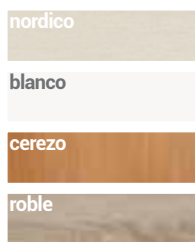


61 cm

## MC-047 MESA CENTRO ELEVABLE

51/63x105x55  
(AL x An x Prof)

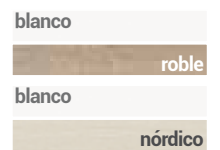
**K 120**



## MC-054 MESA CENTRO

40x105x55  
(AL x An x Prof)

**K 106**

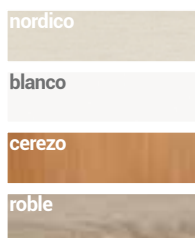


61 cm

## MC-048 MESA CRISTAL ELEVABLE

51/63x105x55 (AL  
x An x Prof)

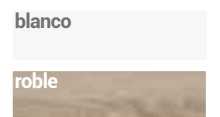
**K 135**



## MC-052 MESA CENTRO ELEVABLE

51/63x105x55 (AL  
x An x Prof)

**K 114**





EP-315  
**ESTANTE**  
30x101x24  
(AL x An x Prof)  
**K 39**

MD-313 TOP  
**ALTO 1P**  
30x101x26  
(AL x An x Prof)  
**K 83 M 106**

MT-150  
**MESA TV 1P 1C**  
44x123x35  
(AL x An x Prof)  
**K 122 M 151**

MD-150  
**APARADOR 2P 1C**  
62x123x35  
(AL x An x Prof)  
**K 146 M 181**

URBAN es una colección con infinitud de posibilidades.

Cada mueble está disponible en seis combinaciones diferentes de color:

blanco grezzo	cambrian
blanco grezzo	cambrian
cambrian	blanco grezzo
blanco grezzo	cambrian
pizarra	pizarra

Le puedes añadir distintos tipos de patas para darle el estilo que estás buscando.



PT-512 **JUEGO 5 PATAS**  
Inclinadas. Color roble.

12 cm. (Al) **K 24**



PT-510 **JUEGO 5 PATAS**  
Rectas. Color plata.

10 cm. (Al) **K 9**



MD-880 **ALTO 4P**  
77x80x29  
(AL x An x Prof)  
**K 110 M 141**

MT-151  
**MESA TV 2P 1C**  
44x183x35  
(AL x An x Prof)  
**K 154 M 193**



MD-151 **APARADOR 2P 3C**  
62x183x35 (AL x An x Prof)  
**K 223 M 268**



MT-152  
**MESA TV 2P 1C**  
44x143x35  
(AL x An x Prof)  
**K 140 M 173**

ES-150  
**ESTANTERÍA 2P**  
159x93x35  
(AL x An x Prof)  
**K 203 M 275**



VT-150 **VAJILLERO 2P 2C**  
101x123x35 (AL x An x Prof)  
**K 187**



blanco



Nº	CÓDIGO	DESCRIPCIÓN	AL X AN X PROF	K	PUNTOS	M	PUNTOS
1	VT-230	VITRINA 2P 2C. <b>GUÍAS METÁLICAS</b>	181x84x34	<b>K</b>	285	<b>M</b>	359
1	MT-230	MESA TV 2C. <b>GUÍAS METÁLICAS</b>	53x124x40	<b>K</b>	132	<b>M</b>	170
1	ES-230	ESTANTERÍA 1C. <b>GUÍAS METÁLICAS</b>	149x64x34	<b>K</b>	117	<b>M</b>	168
1	EP-1220	ESTANTE PARED	33x122x24	<b>K</b>	34		
<b>TOTAL</b>				<b>K</b>	<b>568</b>	<b>M</b>	<b>731</b>



VT-230  
**VITRINA 2P 2C**  
 181x84x34  
 (AL x An x Prof)  
**K 285 M 359**



**CAJONES  
 CON GUÍAS  
 METÁLICAS**



MD-230  
**APARADOR 2P 2C**  
 85x124x40  
 (AL x An x Prof)  
**K 182 M 237**



Nº	CÓDIGO	DESCRIPCIÓN	AL X AN X PROF	K	PUNTOS	M	PUNTOS
1	VT-133 Z	VITRINA 2P 2C. <b>GUÍAS METÁLICAS</b>	181x86x34	<b>K</b>	308	<b>M</b>	385
1	MT-132 Z	MESA TV 1C. <b>GUÍAS METÁLICAS</b>	53x126x40	<b>K</b>	142	<b>M</b>	179
1	ES-131	ESTANTERÍA	149x56x34	<b>K</b>	112	<b>M</b>	160
1	EP-100	ESTANTE PARED	2.5x100x24	<b>K</b>	28		
<b>TOTAL</b>				<b>K</b>	<b>590</b>	<b>M</b>	<b>752</b>



**CAJONES  
CON GUÍAS  
METÁLICAS**



VT-131 Z  
**VAJILLERO 5P**  
117x126x40  
AL x An x Prof)  
**K 327**

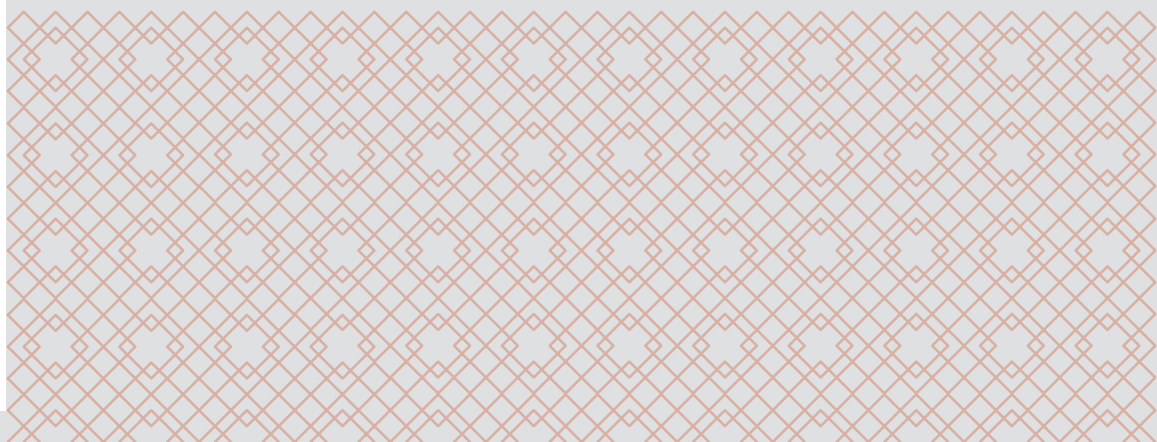
MD-131 Z  
**APARADOR 2P 1C**  
85x106x40  
AL x An x Prof)  
**K 171 M 209**





## AUXILIAR

armarios hogar	26
zapateros	26
recibidores	27





**AH-1143 T**  
**ARMARIO 2P 1C**  
185x42x35  
(AL x An x Prof)  
**K 134**



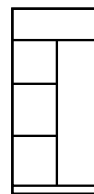
**AH-1142 T**  
**ARMARIO 1P**  
185x42x35  
(AL x An x Prof)  
**K 120**



**AH-600**  
**ARMARIO 2P**  
155x76x38  
(AL x An x Prof)  
**K 134**



**AH-1182 T**  
**ARMARIO 2P**  
185x82x35  
(AL x An x Prof)  
**K 179**



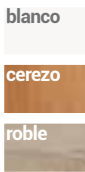
**AH-1183 T**  
**ARMARIO 4P 1C**  
185x82x35  
(AL x An x Prof)  
**K 188**



# ZAPATEROS



**ZA-008 T**  
**ZAPATERO 2P**  
80x72x25  
(AL x An x Prof)  
**K 103**



**ZA-011 T**  
**ZAPATERO 3P**  
117x72x25  
(AL x An x Prof)  
**K 132**



**ZA-024**  
**ZAPATERO 2P**  
170x70x35  
(AL x An x Prof)  
**K 165**



**ZA-025**  
**ZAPATERO 2P**  
107x70x35  
(AL x An x Prof)  
**K 120**



**ZA-1150**  
**ZAPATERO ESTRECHO**  
182x50x22 (AL x An x Prof)  
**K 135**





blanco

roble

cerezo

Nº	CÓDIGO	DESCRIPCIÓN	AL X AN X PROF	K	PUNTOS
1	CS-007	CONSOLA MURAL 1c	120x45x28	K	69

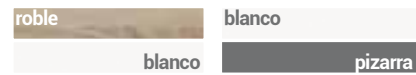


blanco

roble

cerezo

Nº	CÓDIGO	DESCRIPCIÓN	AL X AN X PROF	K	PUNTOS
1	CS-016	CONSOLA 1c	76x100x30	K	76
1	EJ-404	JUEGO 4 ESPEJOS	45x45	M	55
<b>TOTAL</b>				<b>K</b>	<b>131</b>



Nº	CÓDIGO	DESCRIPCIÓN	AL X AN X PROF	K	PUNTOS
1	CS-018	CONSOLA 2P 1C	76x100x30	K	135
1	EJ-009	ESPEJO	90x70	M	41
<b>TOTAL</b>				<b>K</b>	<b>176</b>



Nº	CÓDIGO	DESCRIPCIÓN	AL X AN X PROF	K	PUNTOS
1	CS-011	CONSOLA COLGADA 1C	20x70x28	K	52
1	EJ-204	JUEGO 2 ESPEJOS	45x45	M	31
<b>TOTAL</b>				<b>K</b>	<b>83</b>



**ES-1145**  
**ESTANTERÍA 5 HUECOS**  
186x42x33 (AL x An x Prof)  
**κ 95**



**ES-1144 T**  
**ESTANTERÍA 4 CAJONES**  
186x42x35 (AL x An x Prof)  
**κ 155**



**CAJONES  
CON GUÍAS  
METÁLICAS**



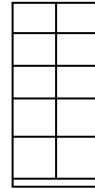
**VT-1145**  
**VITRINA 2 PUERTAS**  
186x42x35 (AL x An x Prof)  
**κ 176**



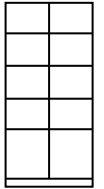
**ES-1187**  
**ESTANTERÍA 10 HUECOS**  
186x82x33 (AL x An x Prof)  
**κ 158**



**ES-1188**  
**ESTANTERÍA 2 PUERTAS**  
186x82x35 (AL x An x Prof)  
**κ 193**



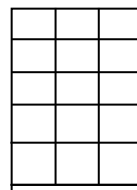
**VT-1187**  
**VITRINA 4 PUERTAS**  
186x82x35 (AL x An x Prof)  
**κ 302**



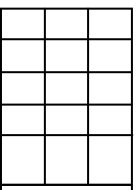
**ES-1127**  
**ESTANTERÍA 15 HUECOS**  
186x122x33 (AL x An x Prof)  
**κ 220**



**ES-1128**  
**ESTANTERÍA 3 PUERTAS**  
186x122x35 (AL x An x Prof)  
**κ 267**



**VT-1127**  
**VITRINA 6 PUERTAS**  
186x122x35 (AL x An x Prof)  
**κ 426**

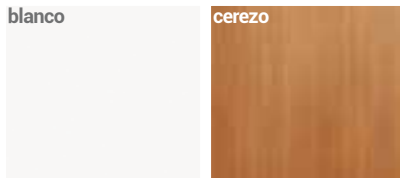




**MF-1260**  
**MESA ESCRITORIO**  
75x120x60  
(AL x An x Prof)  
**K 90**



**MF-1575**  
**MESA ESCRITORIO**  
75x150x75  
(AL x An x Prof)  
**K 113**



**CJ-213**  
**CAJONERA 3C**  
68x42x35  
(AL x An x Prof)  
**K 93**



**CAJONES  
CON GUÍAS  
METÁLICAS**



**ES-0540**  
**ESTANTERÍA BAJA 2**  
**HUECOS**  
90x42x33 (AL x An x Prof)  
**K 61**



**ES-0580**  
**ESTANTERÍA BAJA 2**  
**HUECOS**  
90x82x35 (AL x An x Prof)  
**K 72**



**ES-0581 T**  
**ESTANTERÍA BAJA 2**  
**PUERTAS**  
90x82x35 (AL x An x Prof)  
**K 103**



## COMPLEMENTOS ESTANTERÍAS



**EA-40 ESTANTE DE 40**  
38,4 x 33 (An x Prof) **K 13**

**EA-80 ESTANTE DE 80**  
378,4 x 33 (An x Prof) **K 18**

GENERAL

2018



[www.eliasgilabert.com](http://www.eliasgilabert.com)

C/La Senia, s/n - Pol. Ind Parcela 1

46669 SENYERA Valencia

Tel. 96 245 02 84 . Fax 96 245 03 50

e-mail: [pedidos@egilabert.com](mailto:pedidos@egilabert.com)

